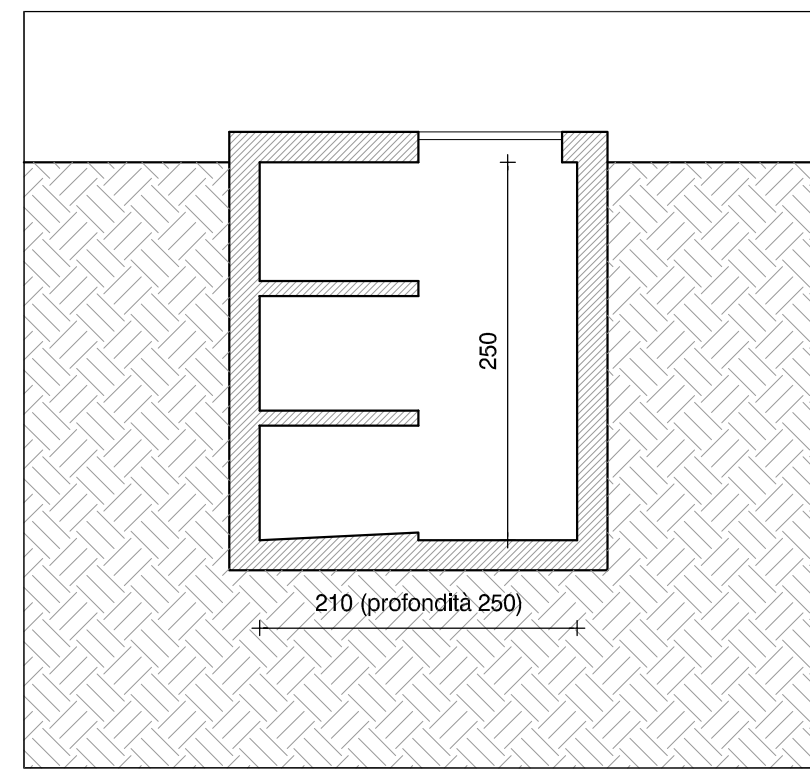
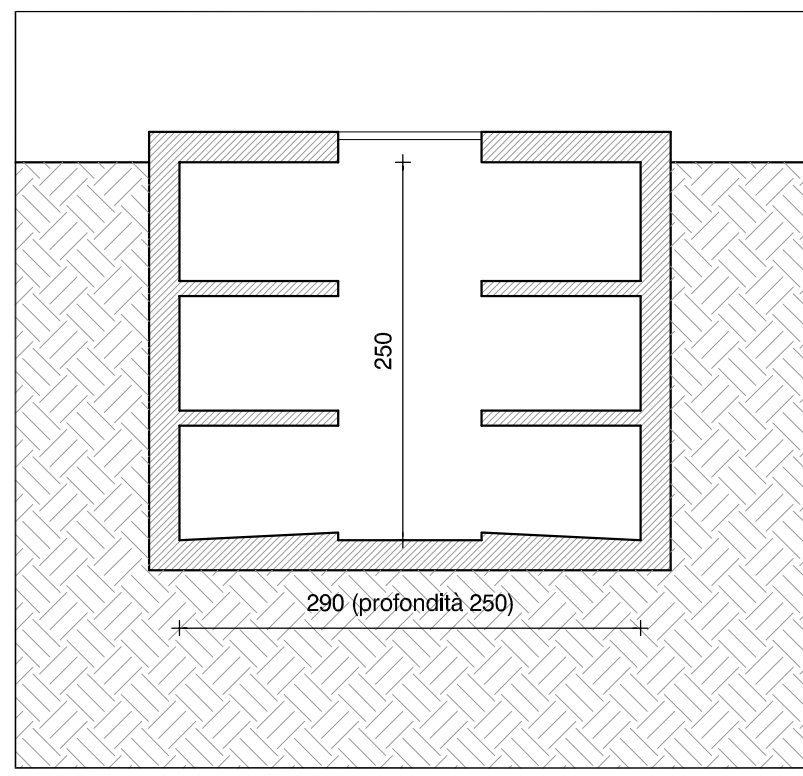


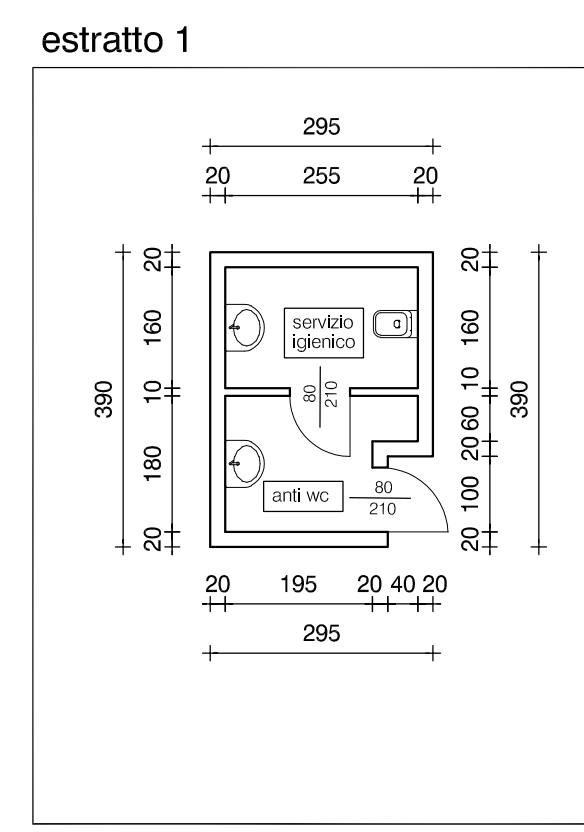
pianta e prospetto tomba per inumazione scala 1:50



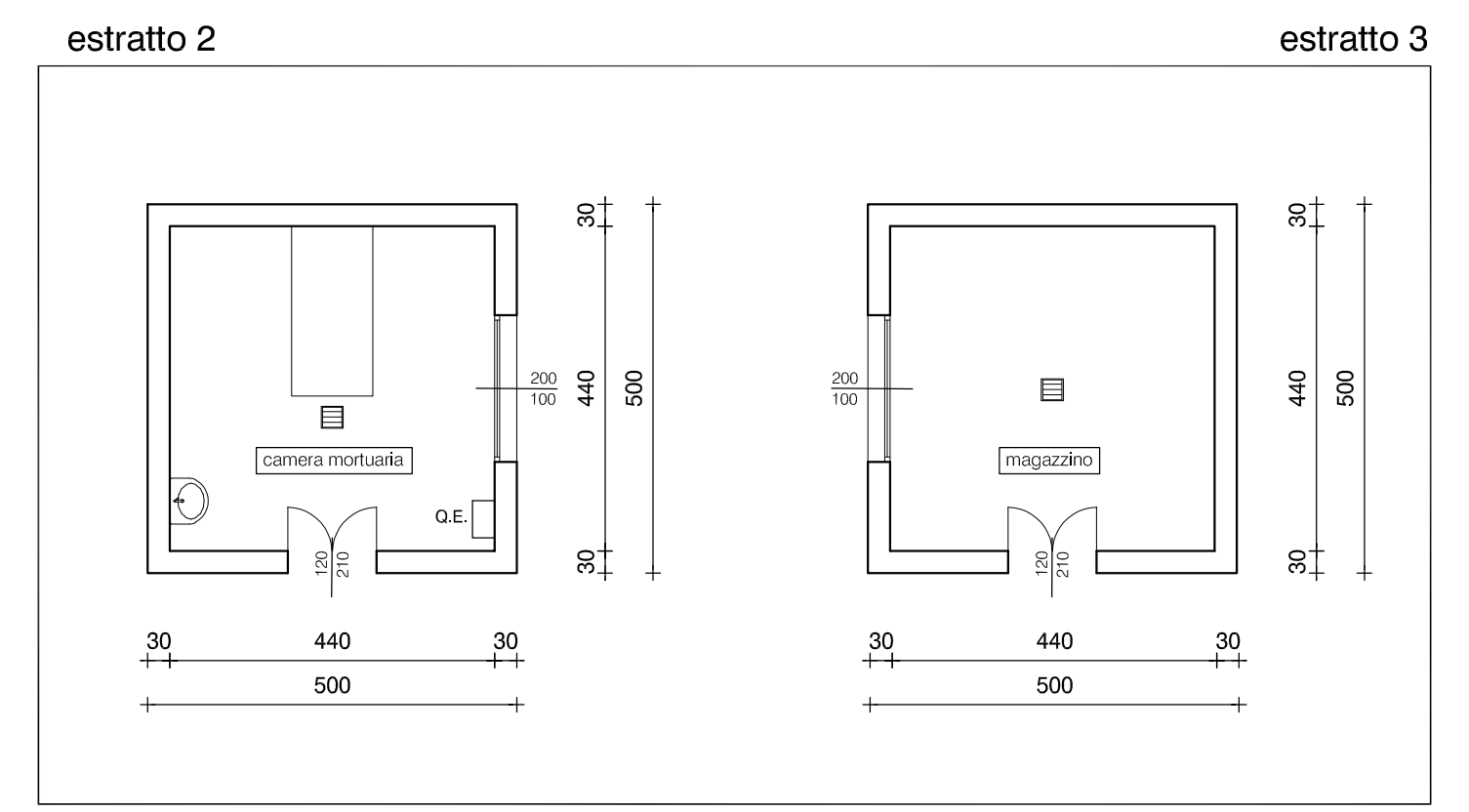
tomba ad avello 3 posti con vestibolo scala 1:50



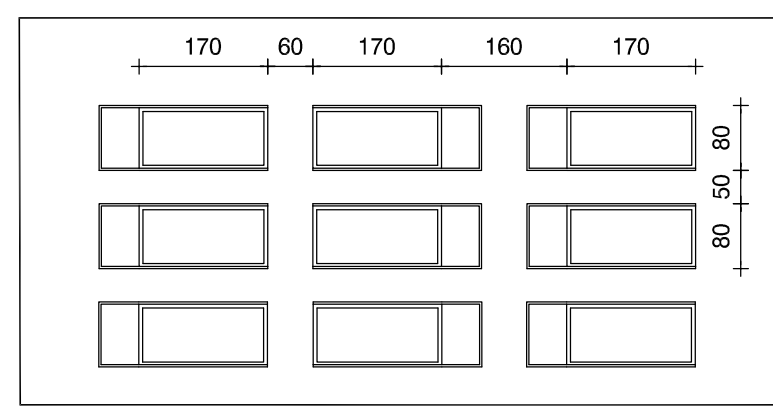
tomba ad avello 6 posti con vestibolo scala 1:50



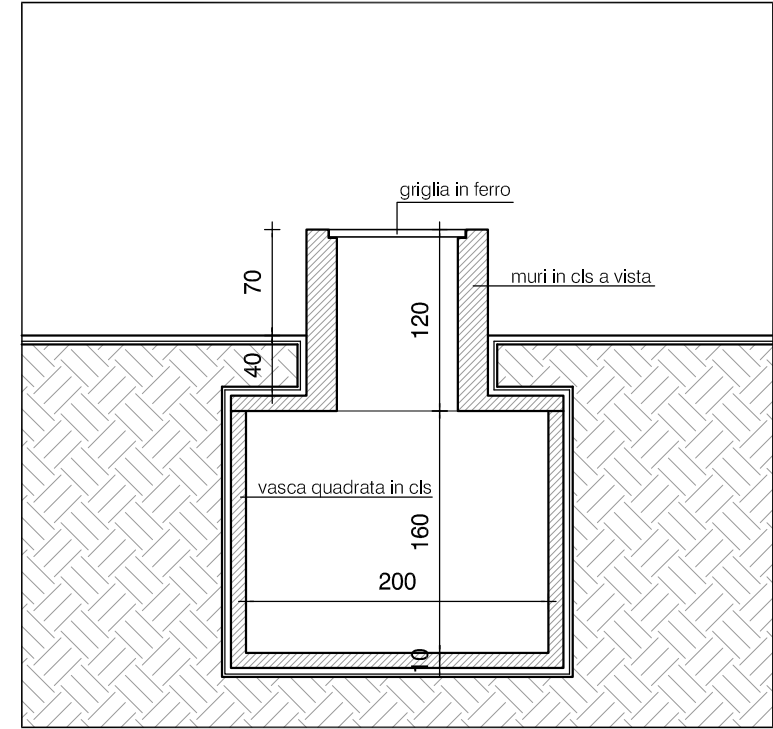
pianta servizio igienico scala 1:100



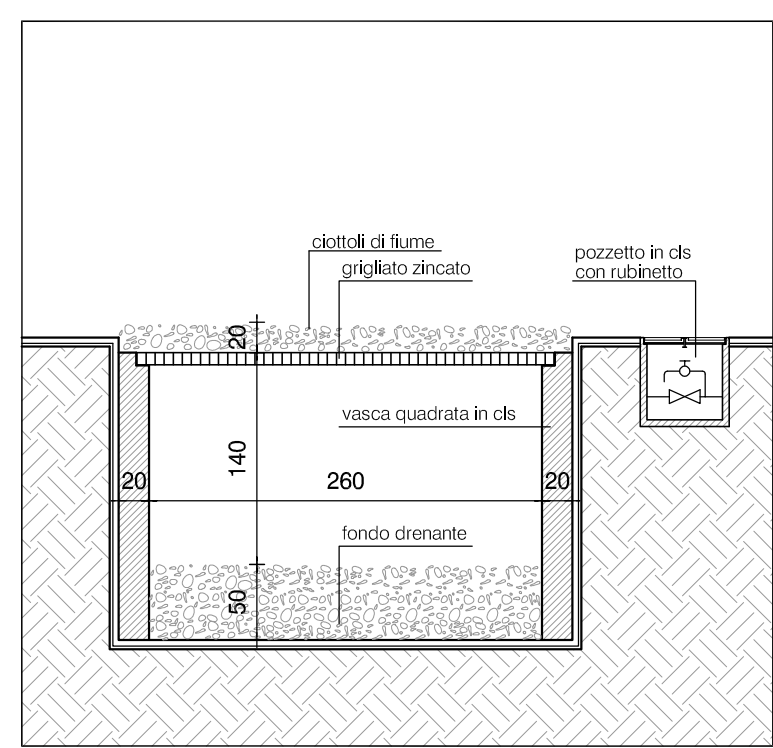
pianse camera mortuaria e magazzino di progetto scala 1:100



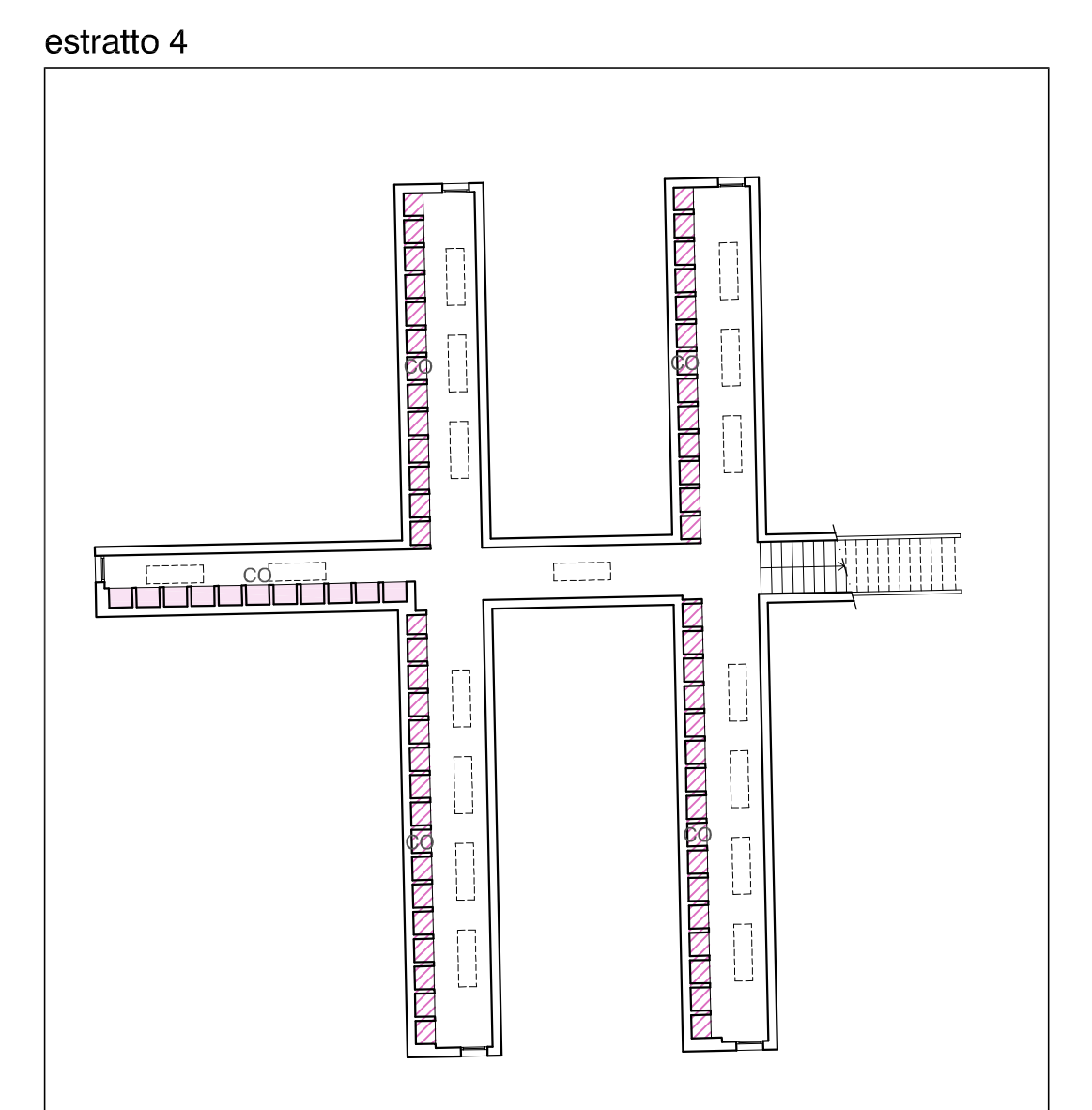
schema tombe a terra scala 1:200



cinerario comune scala 1:50



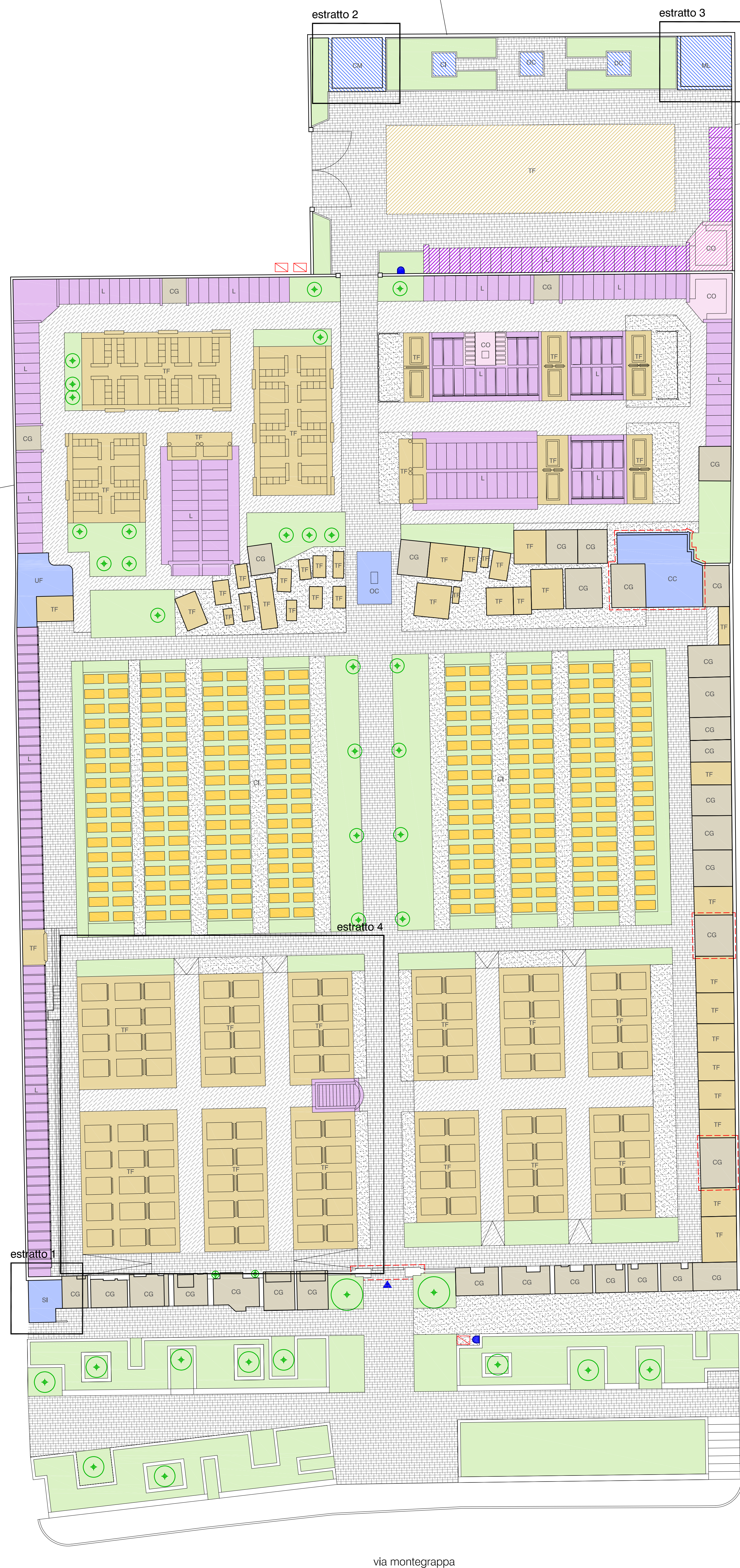
vasca per la dispersione delle ceneri scala 1:50



pianta piano interrato scala 1:200

tipologia seppoltura	numero	posti salma
tombe e cappelle di famiglia	217	1316
fosse di inumazione comune	255	255
loculi in colombario	762	762
ossari e cinerari	508	508
<b>totale</b>		<b>2841</b>

- Legenda planimetrica
- manufatti di valore storico/artistico e identitario
  - cappelle gentilizie
  - tombe di famiglia (ad avello)
  - tombe di famiglia (ad avello) di progetto
  - campo di inumazione comune
  - loculi in colombario
  - loculi in colombario di progetto
  - ossari/cinerari in colombario
  - ossari/cinerari in colombario di progetto
  - ossario comune
  - camera mortuaria
  - cappella cimiteriale
  - magazzini/loculi tecnici
  - servizi igienici visitatori
  - uffici
  - camera mortuaria di progetto
  - magazzini/loculi tecnici di progetto
  - cinerario comune di progetto
  - ossario comune di progetto
  - dispersione ceneri di progetto
  - pavimentazione in ghiaio
  - pavimentazione in materiale lapideo
  - pavimentazione in cls, masselli, ghiaio su elementi a nido d'ape
  - aree a verde
  - alberature
  - ingresso pubblico
  - ingresso di servizio
  - punto erogazione acqua
  - punto raccolta rifiuti



planimetria generale scala 1:200

Elaborato **B 3** Scala **1:200**  
**1:100**  
**1:50**

**COMUNE DI FONTE**  
PIANO REGOLATORE CIMITERIALE COMUNALE

Usi del suolo



Il Sindaco:  
Luigi Cocca

Il Segretario Comunale:  
Ann. Paolo Ono

Roberto Simeo architetto  
Via S. Maria 17 - 51100 Arezzo  
PEC: roberto.simeo@comune.fonte.it  
mail: robertosimeo@libero.it  
tel: 0573 301172 - 301962961

DATA Novembre 2021